



Interessengemeinschaft Datenverbund

Kataloge

Die Mitglieder der IGH stellen ihre Produktinformationen im standardisierten **DataExpert** Format zur Verfügung. Diese Katalogdaten dienen den Kunden als Basis für alle Weiterverarbeitungen in den individuellen Anwenderprogrammen.

Prozesse

Die elektronische Kommunikation zwischen Kunden und Lieferanten erfolgt direkt über DataExpert. Dabei übernimmt **DataExpert** - im Sinne eines "elektronischen Pöstlers" - den standardisierten Transport der Prozessdaten zwischen den IGH Partnerunternehmen (Installateur - Händler - Hersteller). Als Prozessdaten gelten dabei XML-Dokumente von der Anfrage, über Offerte und Bestellung bis hin zur Rechnungsstellung.

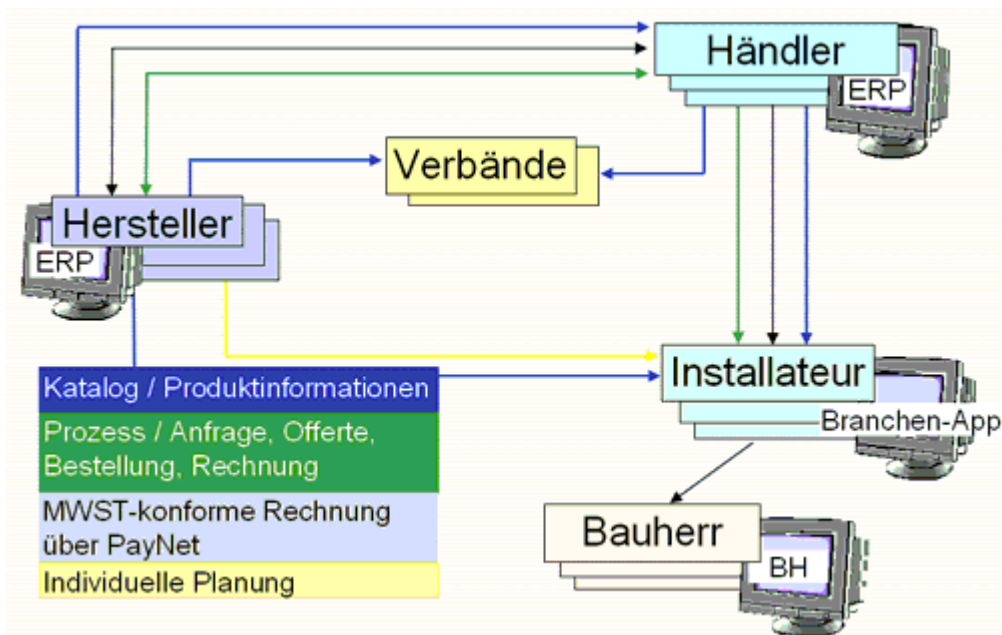
Die **IGH** ist ein Verein, der mit DataExpert die standardisierte Norm und die Technik für die Kommunikation zwischen Anbietern und Kunden in der Gebäudetechnik sicherstellt.

Die aktuell 76 Mitglieder der IGH sind Lieferanten und Händler, die gesamthaft mehr als 7'000 Kundenbeziehungen pflegen.

IGH
Interessengemeinschaft Datenverbund
Auf der Mauer 11
Postfach 3006
8021 Zürich

URL www.igh.ch
E-Mail info@igh.ch
Telefon +41 (0)44 260 27 05
Fax +41 (0)44 260 27 08

Kommunikation in der Gebäudetechnik



Die klare Abgrenzung von DataExpert als Kommunikationsmodul und dem in der Gebäudebranche standardisierten Dateninhalt, ermöglicht den elektronischen Datenaustausch zwischen beliebigen Partnern (Lieferanten, Installateure), obwohl alle individuelle Anwenderapplikationen einsetzen.

DataExpert stellt nach genau vorgegebenen Regeln sicher, dass die Struktur, das Datenformat wie auch die Zustellung der Daten korrekt erfolgen. Für die Richtigkeit der Daten sind die jeweiligen Herausgeber verantwortlich.

Kataloge (Produktinformationen)

Dank der Implementation von **DataExpert** durch die wichtigen Softwareanbieter, können alle Kunden immer auf aktuelle Produktdaten und Preise zurückgreifen.

Die Katalogherausgeber publizieren neue Versionen auf der IGH Homepage www.igh.ch. Die Kunden bestimmen individuell, welche Kataloge sie zu welchem Zeitpunkt für die eigene interne Weiterverarbeitung aktualisieren.

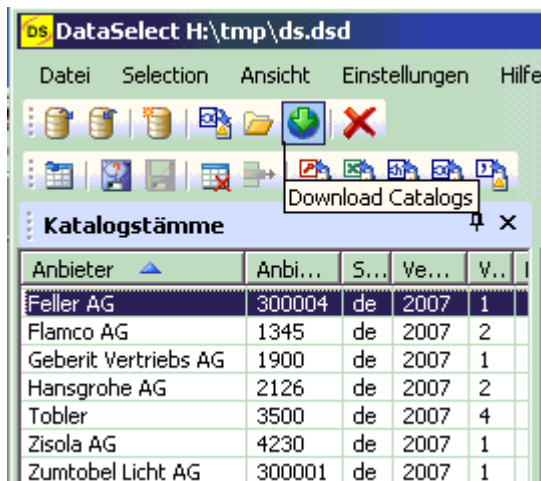
Über 20 Softwareanbieter bieten die DataExpert Schnittstelle in ihren Programmen an



Mit Programmen dieser Softwarefirmen können alle Katalogdaten im Format DataExpert importiert und für die Weiterverarbeitung eingesetzt werden.

DataSelect (Katalogansichts- und Selektionsprogramm)

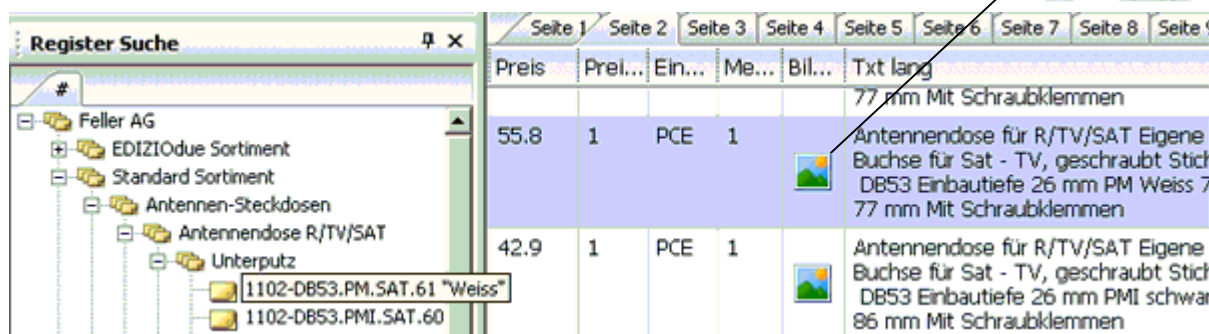
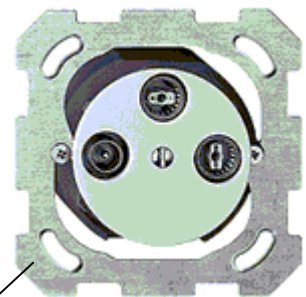
Mit **DataSelect** stellt die IGH **gratis** ein Katalogdatenviewer und Selektionstool zur Verfügung, das erlaubt, Produktdaten in ein beliebiges Datenformat, wie z.B. Excel, zu exportieren. Der Zugang zu den Katalogdaten im Format DataExpert steht mit DataSelect allen Kunden uneingeschränkt offen.



DataSelect zeigt, mit einem Click auf das Icon "Download Catalogs", alle publizierten Kataloge und importiert die Gewünschten in wenigen Sekunden.

Produkte können bequem über die Registersuche, durch die Eingabe der Artikelnummer oder über eine Volltextsuche gefunden werden.

Zusätzlich zu den Produktbeschreibungen können auch Bilder oder Installationsanleitungen abgerufen werden.





Vorteile der standardisierten Kataloge im Format DataExpert

Für die Katalogherausgeber (Lieferanten / Händler)

Dank der standardisierten DataExpert-Norm, verbunden mit den über 130 publizierten Katalogen in diesem Format, bieten auch alle wichtigen Softwareanbieter der Gebäudebranche, ihre Anwenderprogramme mit der DataExpert-Schnittstelle an.

Produktdaten, die als Katalog im Format DataExpert publiziert werden, können von allen Kunden eingesetzt werden.

Dank der IGH Publikationsplattform finden auch interessierte Neukunden Ihre Produktdaten.

Neue Produkte oder Preisanpassungen können jederzeit publiziert werden. Die Anwenderprogramme erkennen anhand der Katalogversionen, um welche Publikation es sich handelt.

Installationsbeschreibungen, Anleitungen und Bilder werden direkt ab Ihrem Server geladen. Aktualisierungen sind dadurch für alle Kunden unmittelbar wirksam.

Die Verbände suissetec und VSEI laden die für ihre Kalkulation benötigten Produktinformationen direkt ab den DataExpert Katalogen.

Ihre Kunden können Preisupdates während dem Jahr auch auf die der Kalkulation hinterlegten Produkte durchführen.

Für die Kataloganwender (Installateure / Planer / Architekten)

Sie können alle Katalogdaten im Format DataExpert in Ihre Branchenlösungsanwendung importieren und für die Weiterverarbeitung einsetzen.

Mit dem gratis Programm DataSelect können Sie zudem alle gewünschten Produkte selektieren und in ein beliebiges Format exportieren. Dies erlaubt auch, die weitere Benutzung der Katalogdaten in zusätzlichen Programmen, so z.B. in Excel oder Access.

Ihre Branchenlösung (Programm) kennt die Publikationsplattform der IGH und zeigt Ihnen alle zur Verfügung stehenden Kataloge an. Selbstverständlich entscheiden Sie, mit welchen Lieferanten Sie zusammenarbeiten und importieren nur die gewünschten Katalogdaten.

Wenn Sie es wünschen, informiert Sie die IGH mit einer monatlichen Newsletter über neue Katalogversionen. Ob diese Kataloge für Sie relevant sind und zu welchem Zeitpunkt Sie diese berücksichtigen liegt ausschliesslich in Ihren Händen.

Die immer aktuellen Produktdaten sind die Voraussetzung für eine speditive und korrekte Kommunikation mit Ihren Lieferanten.

Prozesse B2B (Offerten / Bestellungen / Rechnungen)

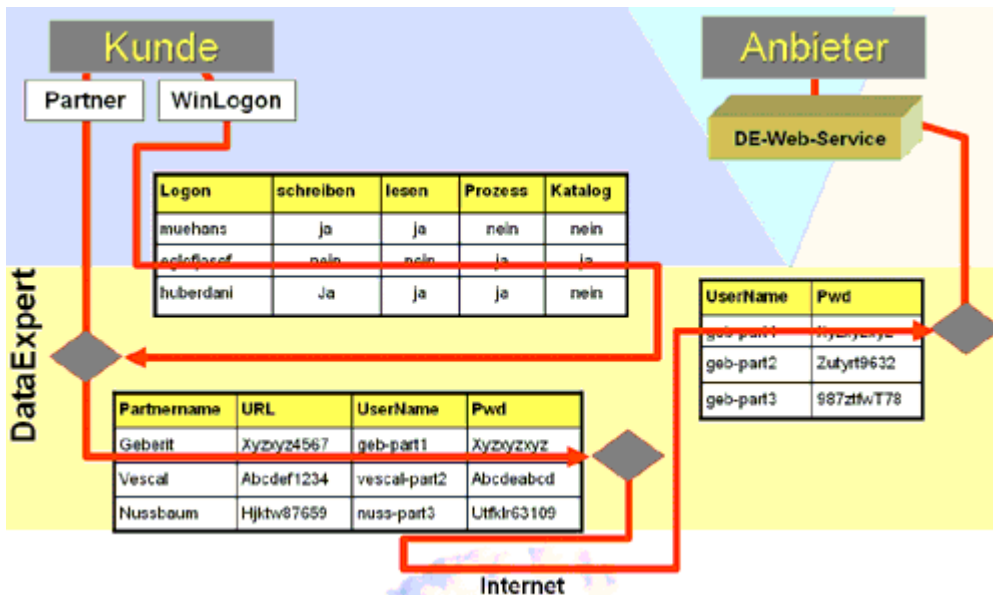
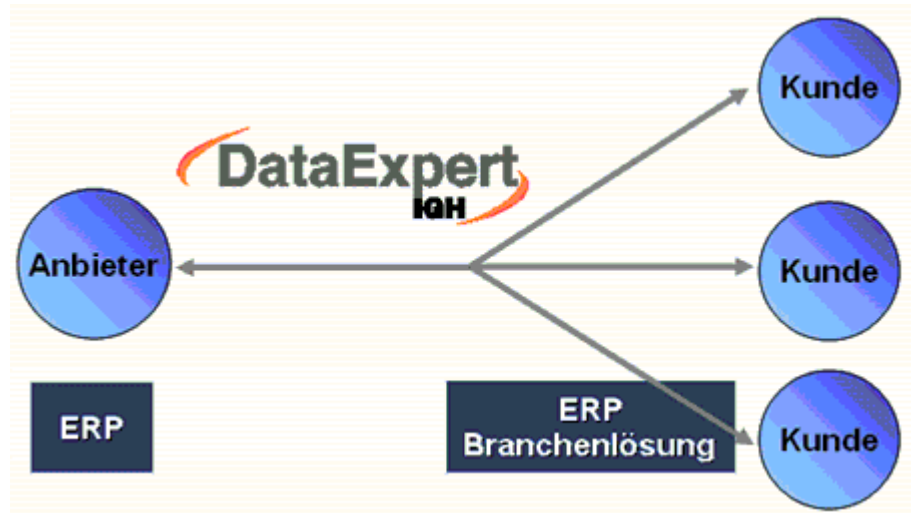
Die elektronische Kommunikation mit **DataExpert** wird zwischen Anbieter und Kunden eingesetzt, also sowohl zwischen Installateuren und Händlern als auch zwischen Händlern und Lieferanten.

Die Kommunikation zwischen Anbieter und Kunden erfolgt direkt über die B2B Anwendung von DataExpert.

Dabei kommunizieren die Applikationen der Partnerunternehmen auf systemtechnischer Ebene mit DataExpert.

DataExpert stellt, nach genau vorgegebenen Regeln seitens der Auftraggeber, die Zustellung der Daten sicher und prüft die Datenstruktur und die Datenformate bei der Übermittlung. Vor der (wenn

erwünscht) verschlüsselten Übermittlung stellt Data-Expert sicher, dass sowohl der Adressant wie auch der Empfänger mit einem Austausch einverstanden bzw. dazu berechtigt sind.



Die Integration der Prozessdaten (Anfragen, Offerten, Bestellungen, ...) in die Anwenderapplikationen (ERP), muss durch die jeweiligen Partner bzw. durch die Programmanbieter realisiert werden.

Nur autorisierte Anwender und Partner können zusammen kommunizieren (Zugangsberechtigung)

Rechnungen mit digitaler Signatur

DataExpert ermöglicht allen Rechnungstellern, je nach Kundenwunsch, die Rechnungen direkt oder MWST-konform über das PayNet- oder Postfinance-Netzwerk auszutauschen.



Vorteile der elektronischen Kommunikation via DataExpert

Für die Anbieter (Lieferanten / Händler)

Die Kommunikation mit den Kunden erfolgt direkt über die B2B Anwendung von DataExpert. Neue Kunden können somit jederzeit, ohne Zusatzaufwand, freigeschaltet werden.

Ihr ERP-System kommuniziert auf systemtechnischer Ebene direkt mit DataExpert, unabhängig für welchen Kunden Ihre Nachricht bestimmt ist.

DataExpert stellt sicher, dass die elektronische Kommunikation nur mit Kunden möglich ist, die durch Sie autorisiert wurden.

DataExpert ermöglicht eine verschlüsselte Datenübermittlung.

DataExpert stellt sicher, dass alle Daten korrekt übermittelt werden.

Da Sie alle Prozessdaten Ihrer Kunden in elektronischer Form in Ihr System laden, entfällt das zeitintensive und fehleranfällige Abschreiben von eingegangenen Anfragen und Bestellungen.

Für die Kunden (Installateure / Planer / Architekten)

Die Kommunikation mit Ihren Lieferanten erfolgt direkt aus Ihrer Anwenderapplikation.

Zugangsberechtigungen von neuen Verbindungen zu weiteren Lieferanten können mit einem Doppelklick auf eine, durch den gewünschten Lieferant zugestellte Datei, aktiviert werden.

Sie bestimmen einmalig, welche Mitarbeiter bei Ihnen Anfragen und Bestellungen ausführen dürfen. Diese Mitarbeiter können anschliessend, ohne weitere Login- oder Passwortinformationen, mit den definierten Anbietern kommunizieren.

Da Sie alle Lieferantendaten in elektronischer Form in Ihr System laden, entfällt das zeitintensive und fehleranfällige Abschreiben von eingegangenen Papierofferten (Fax oder Post).